

IR DAY 2020

**MinebeaMitsumi**  
*Passion to Create Value through Difference*

# カンボジア拠点のご案内

2020年12月3日

Minebea (Cambodia) Co., Ltd.  
Vice President

西原 慶



# カンボジア王国の主要指標



1 国土面積 : 181,035 km<sup>2</sup>

2 人口: 15.3 百万人

3 労働力人口 : 10.2 百万人

4 GDP 成長率 : 7%  
(FY2019)

5 1人あたりのGDP : \$1,621  
(FY2019)

6 為替レート:  
USD = 約4,100 リエル

## 既存の工場を抱える問題

- 為替リスク
- 労働力の不足
- 賃金の上昇

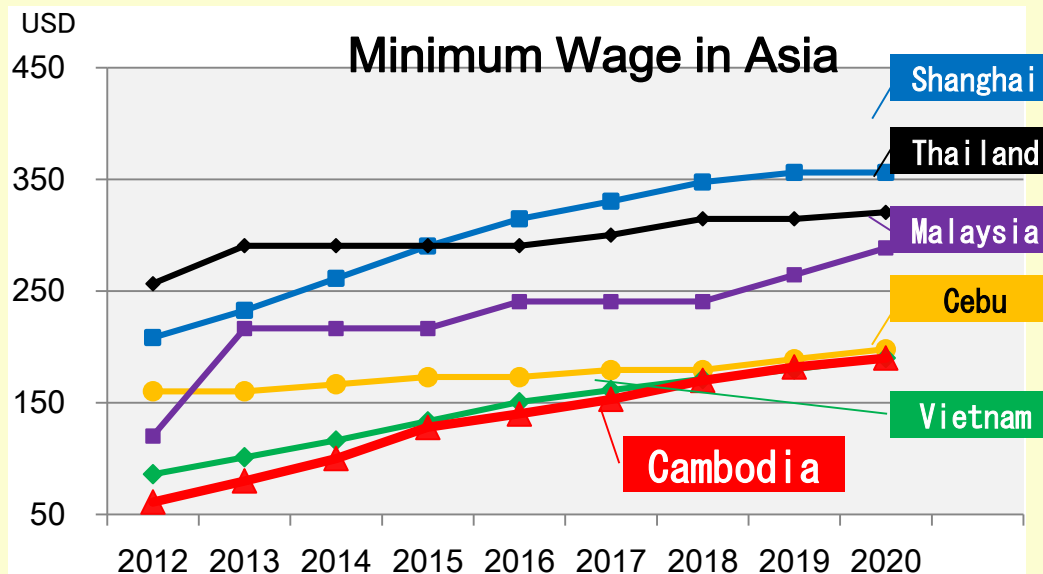
既存の工場では付加価値製品の生産を加速させる

労働集約型の製品の新たな生産拠点を  
ミネベアミツミの最大製造機基盤があるタイ周辺で検討

## 周辺国との比較検討結果

### カンボジアのメリット

- ◆ タイ工場との距離の近さ
- ◆ 比較的安価で豊富な労働力
- ◆ 政治的な安定性と強力なサポート・投資優遇
- ◆ 従業員の潜在技能



## 2010年12月17日 正式に営業許可

カンボジア政府より正式に営業許可



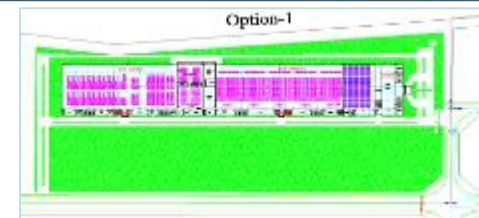
## 2011年4月2日 仮工場で生産開始

特別経済区(PPSEZ)の仮工場  
生産を開始



## 2011年5月24日 新工場の起工式

PPSEZ内に取得した100,000m<sup>2</sup>の  
工場用地に、新工場の建設を開始



## 2011年12月17日 新工場の開所式

第2工場: 2013年12月に稼働を開始

第3工場: 2016年12月に稼働を開始







DC Motor

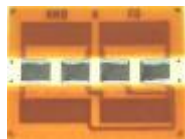


Micro Actuator



## 製品

Strain Gauge



EMS



Fan Motor



Resonant Device



Auto Focus Actuator



Ball Bearings

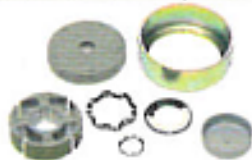


Smart Street Light



## 内製部品

Pressing



Plastic-Injection Molding



PCBA



# 動画でのご説明





当資料で述べられた内容のうち歴史的事実でないものは、一定の前提の下に作成した将来の見通しであり、また、それらは現在入手可能な情報から得られた当社経営者の判断にもとづいております。実際の業績は、さまざまな要素により、これら見通しとは大きく異なる結果となる場合があります。実際の業績に影響を与える重要な要素としては、(1)当社を取り巻く経済情勢、需要動向等の変化、(2)為替レート、金利等の変動、(3)エレクトロニクスビジネス分野で顕著な急速な技術革新と継続的な新製品の導入の中で、タイムリーに設計・開発、製造・販売を続けていく能力、などです。但し、業績に影響を与えうる要素はこれらに限定されるものではありません。本資料に掲載のあらゆる情報はミネベアミツミ株式会社に帰属しております。手段・方法を問わず、いかなる目的においても当社の事前の書面による承認なしに複製・変更・転載・転送等を行わないようお願いいたします。